

# Sadržaj

<b>Uvod</b>	<b>3</b>
<b>Katalog projekta</b>	<b>5</b>
Restauracija automobila	6
Pravljenje modela	8
Nakit	10
"Sam svoj majstor" za unutrašnjost / spoljašnjost	11
Ukrašavanje	14
Oblikovanje kućišta	16
Pravljenje sopstvenih drvenih igrački	17
<b>Alati</b>	<b>19</b>
DREMEL® 300 serija	21
DREMEL® 400 serija DIGITAL	25
DREMEL® 10,8 V Litijum-jon	28
DREMEL® Stylus™ Litijum-jon	30
DREMEL® Odvijač	32
DREMEL® VersaFlame	34
DREMEL® VersaTip	36
DREMEL® Pištolj za lepak	38
DREMEL® Uređaj za graviranje	40
<b>Pripadajući pribor</b>	<b>43</b>
Rezbarenje / graviranje / glodanje	45
Brušenje / oštrenje	49

<b>Pripadajući pribor</b>	<b>43</b>
Čišćenje / poliranje	<b>52</b>
Sečenje	<b>57</b>
Glačanje	<b>62</b>
Čaure / osovine / razno	<b>65</b>
Kitovi pripadajućeg pribora	<b>68</b>
<b>Prilozi</b>	<b>75</b>
Dodaci za lakši pristup	<b>76</b>
Dodaci za glodanje	<b>77</b>
Dodaci za oštrenje	<b>78</b>
Dodaci za sečenje	<b>79</b>
Dodaci za kontrolisanje	<b>81</b>
Dodaci za testerisanje	<b>85</b>
<b>Razno</b>	<b>87</b>
Pakovanja baterija	<b>88</b>
Zaštitne naočare	<b>88</b>
Štapići lepka	<b>89</b>
Pripadajući pribor za graviranje	<b>89</b>
Pripadajući pribor za alat na butan	<b>90</b>
<b>Ikone</b>	<b>92</b>

Dremel je izumitelj čuvenih rotirajućih sistema alata velike brzine koje možete koristiti za veliki broj projekata gde je potrebna preciznost, i u spoljašnjoj sredini i za unutrašnjost: Projekti "sam svoj majstor": kao što je učvršćivanje šarki na vratima i brušenje delova drvene ljuđaške. Hobi projekti: kao što je pravljenje modela aviona ili fiksiranje delova Vašeg klasičnog automobila. Kreativni projekti: kao što je graviranje stakla, drveta i ostalih materijala.

Mogućnosti sa Dremel sistemom su skoro neograničene. Sa Vašim Dremelom postajete ekspert u upravljanju projektima sa velikim brojem detalja i sa teško pristupačnim mestima. Bilo da ste iskusni zanatlija koji pridaje veliku pažnju detaljima na automobilu ili modelu aviona, ili početnik koji se bavi projektima iz hobija, Dremel sistem je savršen za bilo koga ko zahteva preciznost i veliki broj mogućnosti.

Inovativni Dremel System je razvio veliki obim alata i preko 150 pripadajućih pribora i dodataka.

Dremel sistem se sastoji od tri komponente:

- A. Alat
- B. Pribor
- C. Dodaci

U ovoj brošuri ćemo Vam objasniti Dremel sistem i pomoći vam da pronađete pravi alat, pribor i dodatke za svaki projekat.



## Katalog projekta

Ovaj odeljak kataloga daje ideje i nagoveštaje o inspirativnim projektima koje možete koristiti sa svojim Dremelom. Svi projekti koji su prikazani imaju sledeće zajedničke stvari: inspirativni su, zabavni za rad i zahtevaju oko za detalje. Da biste sebi olakšali, pokazaćemo Vam koji pribor možete koristiti za određenu primenu ali ovo su samo primeri. Postoji mnogo toga još što možete raditi uz Dremel.

1. Restauracija automobila

2. Pravljenje modela

3. Nakit

4. "Sam svoj majstor" za unutrašnjost / spoljašnjost

5. Ukrašavanje

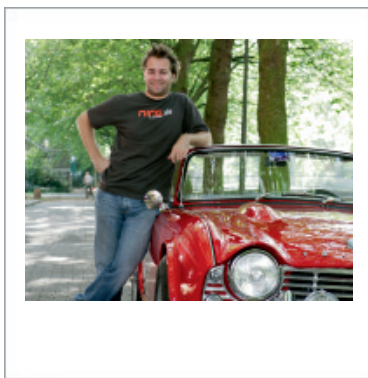
6. Oblikovanje kućišta

7. Pravljenje sopstvenih drvenih igrački



## 1. Restauracija automobila

Sa Dremelom možete ili vratiti svoj oldtajmer u njegovo izvorno stanje ili popraviti ili modifikovati neke aspekte svog automobila.



### Renoviranje klasičnog automobila

Polirajte hromirane delove svog automobila sa točkovima za poliranje 414.



Uklonite rđu sa karoserije u grubo upotrebom karbonske čelične četke 428.



Očistite oštre ivice od rđe od izduvne cevi sa kamenom za brušenje 952.



Isecite delove izduvne grane ojačanim točkovima za isecanje 456.



Koristite Dremel VersaFlame za lemljenje hromiranih delova vašeg automobila.



### Podešavanje automobila

Za dodavanje hand free kita za mobilni možete izbušiti rupe sa nastavcima za bušenje 628.



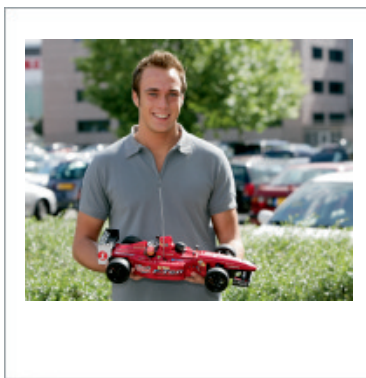
Očistite delove svog motora karbonskim čeličnim četkama 442.





## 2. Pravljenje modela

Volite rad na detaljima svojih projekata pravljenja modela? Dremel Vam može pomoći da postanete ekspert u pravljenju ovih veoma detaljnih projekata



### Model čamca

Izbušite rupe u drvenom okviru svog modela čamca pomoću nastavaka za bušilicu za drvo 636.



Napravite ravnu površinu sa trakama za brušenje 407.



### Model aviona

Izravnajte i ispolirajte tu drvenu površinu sa trakama za brušenje 407.



Prilagodite veličinu i oblik metalnih delova pomoću točkova za isecanje 456.



### Model automobila

Prilagodite veličinu i oblik metalnih delova pomoću točkova za isecanje 456.



Izbušite rupe sa nastavcima za bušenje 628.



Izbrusite neravne površine sa trakama za brušenje 431.



Koristite Dremel odvijač za pričvrstite zavrtnje na svojoj maketi automobila.



Koristite Dremel VersaTip za skupljanje kablova na svojoj maketi automobila.



### Ostalo

Zalepite delove svog projekta upotrebom Dremel pištolja za lepak.

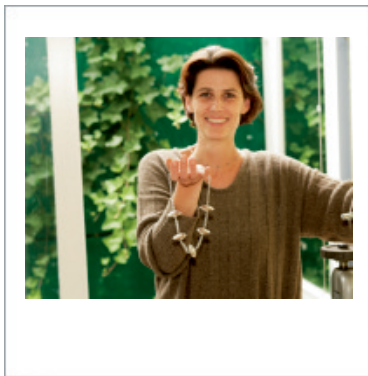


Koristite Dremel VersaTip za detaljno lemljenje minijaturnih objekata.



### 3. Nakit

Uvek je divno videti prelep ručno izrađeni nakit. Sa Dremelom možete napraviti svoj ekskluzivni nakit.



#### Pravljenje nakita

Precizno izbušite rupe pomoću dodataka za bušenje 628.



Napravite dekorativne detalje pomoću sečiva za graviranje 7103.



Očistite svoj nakit pre poliranja četkom od čekinja 403.



Za prelep završetak koristite točkove za poliranje 414.

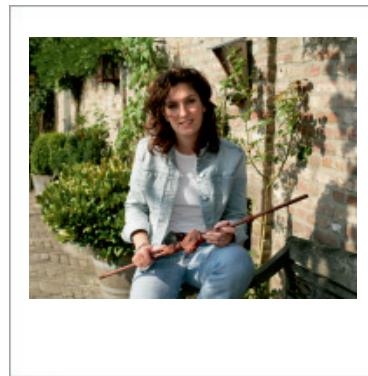


Koristite toplotu svog Dremel VersaTip za jednostavno oblikovanje vašeg nakita.



### 4. "Sam svoj majstor" za unutrašnjost / spoljašnjost

Koristite Dremel da obavite mnoštvo poslova "sam svoj majstor" u i oko kuće.



Polirajte hromirane delove pomoću točkova za poliranje 422.



Uklonite stari cementni malter između pločica pomoću dodataka za ukljanjanje cementnog maltera 658.



Isecite laminat pomoću točkova za isecanje 456.



Pripremite balustere i osovine za ponovno bojenje pomocu traka za brušenje 407.



Koristite Dremel VersaFlame za blago lemjenje metalnog okvira vašeg abažura.



## Unutra

Koristite vaš Dremel VersaFlame čvrsto lemljenje cevi za vodu.



Za savijanje plastičnih pvc cevi koristite Dremel VersaFlame.



Koristite Dremel odvijač za pričvršćivanje zavrtnja bilo gde u u vašem domu.



Pokupite kablove uz Dremel VersaTip da biste popravili svoju lampu.



Koristite Dremel uređaje za graviranje da obeležite bilo koji objekat u vasem domu.



## Spolja

Naoštrite svoj baštenski alat pomoću dodataka za oštrenje kosilice za travnjak 675.



Uklonite trulo drvo sa svojih vrata pomoću traka za brušenje 438 i strukturisanim zupcima za sečenje od volfram karbida 9937.



Uklonite nečistoću sa baštenskih ukrasa pomoću točkova za poliranje 428.



Poliranje kvaka od hroma i mesinga pomoću točka za poliranje 422.

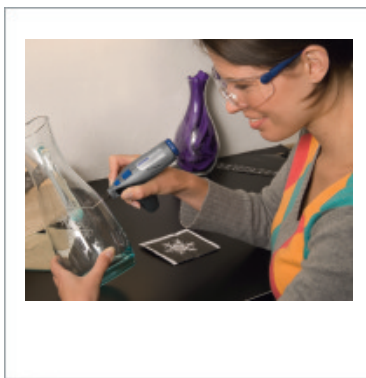


Svaki put kada treba da pričvrstite zavrtnj negde u svom domu i bašti, koristite Dremel odvijač.



## 5. Ukrašavanje

Napravite prelepe keramičke uzorke, izgravirajte detaljne ukrase na mnogim materijalima i ukasite sve svoje projekte uz mnoge mogućnosti Dremel alata.



Graviranje stakla / keramike / pločica sa imenom

Napravite prelepe dekoracije na svojim posudama od keramike ili tanjirima pomoću točka sa dijamantskim vrhovima 7103.



Izgravirajte ime na pločici od drveta ili metala koristeći točak sa dijamantskim vrhovima 7105.



Izgravirajte staklo pomoću točka sa dijamantskim vrhovima 7144.



Pravljenje keramičkih posuda i ogledala

Izgravirajte detaljne dekoracije pomoću točka sa dijamantskim vrhovima 7105.



Isecite prave delove od keramike pomoću dijamantskog točka 545.



Koristite kamenove za brušenje 84922 za oblikovanje keramičkih delova.



Koristite Dremelov pištolj za lepak da zalepите keramičke delove na svoj projekat.



Ukrašavanje

Koristite Dremel pištolj za lepak sa svetlucaćim lepkom da ukasite svoje ogledalo, svećnjake i još mnogo toga.



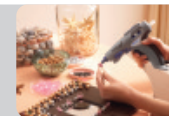
Koristite Dremel pistolj za lepak da zalepите police na svom projektu.



Koristite Dremel VersaTip za sve vaše projekte paljenog drveta.

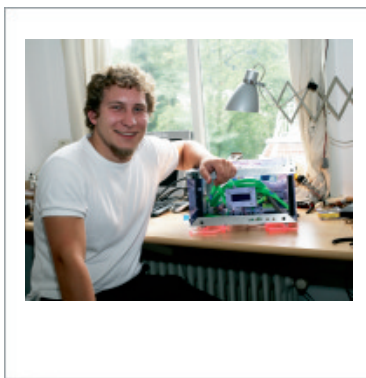


Lepkom ukasite materijal na ramovima za fotografije upotrebom Dremel pištolja za lepak



## 6. Oblikovanje kućišta

Izgravirajte dekoracije na staklu, dodajte otvore za neonsko svetlo i mnogo toga još: sa Dremelom možete personalizovati svoj računar.



### Oblikovanje kućišta

Isecite delove metala pomoću točkova za isecanje 426.



Polirajte hromirane delove svog računara pomoću točkova za poliranje 414.



Izgravirajte dekorativne figure na staklu - ogledalu pomoću točka sa dijamantskim vrhom 7105.

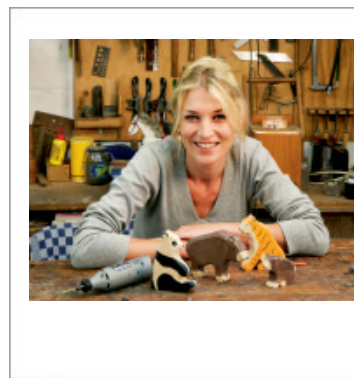


Izbušite rupe pomoću dodatka za bušenje 628 da biste napravili otvor.



## 7. Pravljenje sopstvenih drvenih igračka

Sećate li se onih drvenih igračaka iz mladosti? Sa Dremelom možete napraviti ta drvena stvorenja za svoju decu



### Pravljenje sopstvenih drvenih igračaka

Koristite Dremel uređajem za graviranje da izgravirate svoje drvene automobile kada god želite.



Oblikujte delove drveta pomoću sečiva velike brzine 144.



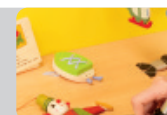
Izbrusite drvene ivice igračaka pomoću traka za brušenje 407.



Izbušite rupe sa nastavcima za bušenje 628.



Koristite Dremel VersaTip za sečenje žice bez habanja.





## Alati

Dremel je napravio određeni broj brzih rotacionih alata, kako sa tako i bez kablova. Svaki alat poseduje specifične karakteristike koje ga čine jedinstvenim u svojoj klasi. Dremel je razvio svaki alat tako da ispunjava najviše standarde kvaliteta i da Vaše uživanje i komfor tokom rada budu na najvišem nivou.

DREMEL® 300 serija

DREMEL® serija 300 (300)  
DREMEL® 300 serija (300-25)  
DREMEL® 300 serija (300-1/55)



DREMEL® 400 serija  
DIGITAL

DREMEL® 400 serija DIGITAL  
(400-1/55)  
DREMEL® 400 serija DIGITAL  
(400-4/80)



DREMEL® 10,8 V  
Litijum-jon

DREMEL® 10,8 V Litijum-jon (8000-60)



DREMEL® Stylus™  
Litijum-jon

DREMEL® Stylus™ Litijum-jon (1100-25)



DREMEL® Odvijač

DREMEL® Odvijač (1120-8)

Novo





DREMEL®  
VersaFlame

DREMEL® VersaFlame (2200-4)

Novo

DREMEL®  
VersaTip

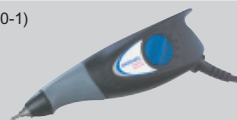
DREMEL® VersaTip (2000-6)

DREMEL®  
za lepak

DREMEL® Pištolj za lepak (1200-3/6)

DREMEL®  
Uređaj za graviranje

DREMEL® Uređaj za graviranje™ (290-1)



## Tehnička specifikacija

Ulaz instalisane snage	125 W
Napon	230 V
Težina	0,55 kg
Brzina bez opterećenja	10.000 - 33.000 1/min

Dremel 300 serija je novi Dremelov višenamenski alat koji je jedinstven zbog svog ergonomskog dizajna. Korisniku nudi udobno prijanjanje uz prikladno kucište male težine. Dremel 300 serija je idealan alat za korisnike koji vole detaljne zadatke, bilo povremeno ili stalno. Koristite Dremel pripadajući pribor i dodatke visokog kvaliteta da biste otkrili brojne mogućnosti: detaljno glačanje, precizno glodanje, poliranje za sjajnu završnicu ili čak presecanje kroz sve vrste materijala, jedina granica je Vaša mašta. Sa Dremel 300 serijom, Dremel nudi visoki kvalitet i veoma pristupačnu cenu.

## Karakteristike i koristi

- Nov i jedinstven dizajn** unapređena ergonomija i povećana udobnost
- Prigodni prekidači** za prilagodavanje brzine projektu u ruci
- Promenljiva brzina - 10.000-33.000 okr./min.** više udobnosti prilikom rukovanja i bolja kontrola
- Priklijučni interfejs** za DREMELite i ostale buduće priključke
- Skладиšte za ključ na tabli** da biste uvek imali ključ pri ruci i lepo odložen
- Integrirana kuka za kačenje** za kačenje alata na WorkStation ili blizu projekta
- Mekana drška** za smanjenje vibracije i bolje držanje
- 125 W motor** za optimalne karakteristike



## DREMEL® serija 300 (300)

**Novo**

Ovaj kit je pravi kit za osnovni nivo koji uključuje samo multi-alat Dremel serija 300. Savršen da se zameni vaš postojeći multi-alat kada već imate sve dodatke.

### Sadržaj

Dremel 300 serija  
Inspirativni poster za dobrodošlicu



Informacije o porudžbini

Broj porudžbine: F0130300MC

EAN: 8710364042302

## DREMEL® 300 serija (300-25)

Ovaj kit obuhvata Dremel 300 series multi-alat u prigodnoj kutiji za čuvanje pribora i nastavaka. Ovu kutiju karakteriše jedinstveni sistem za dodavanje mini pomoćnih kutija (mini kutije nisu uključene) za proširivanje mogućnosti čuvanja. Ovo je kit početnog nivoa, koji nudi Dremel 300 serija sa odabranom količinom pripadajućeg pribora.



### Sadržaj

Dremel 300 serija  
25 Dremel pripadajući pribor visokog kvaliteta  
Prigodna i elegantna kutija za čuvanje  
Inspirativni poster za dobrodošlicu

Pripadajući pribor uključen

Rezbarenje /  
graviranje /  
glodanje

191

Brušenje /  
oštrenje

952

Čišćenje /  
poliranje

414 429 421

Sečenje

409(5)

Glačanje

407 408(2) 432 413(9)

Čaure /  
osovine /  
razno

401 402

Informacije o porudžbini

Broj porudžbine: F0130300JC

EAN: 8710364030507

## DREMEL® 300 serija (300-1/55)

Ovaj kit uključuje višenamenski alat Dremel 300 serije, bogat sadržaj pribora i različite Dremel fleksibilne osovine visokog kvaliteta. Sve ovo je uklopljeno u prigodnu kutiju, koja ima mogućnost proširivanja prostora za čuvanje pomoću mini pomoćne kutije na boku kutije za alat (1 pomoćni set uključen). Ovo je veoma vredan kit, koji ima veliku vrednost za zahtevnije korisnike.



### Sadržaj

Dremel 300 serija  
Dremel 55 pripadajući pribor u mini pomoćnoj kutiji  
Dremel fleksibilna osovina visokog kvaliteta  
Prigodna i elegantna kutija za čuvanje  
Inspirativni poster za dobrodošlicu

Pripadajući pribor uključen

Rezbarenje /  
graviranje /  
glodanje

191

Brušenje /  
oštrenje

8193 84922

Čišćenje /  
poliranje

403 414(2) 429(2) 421

Sečenje

409(36) 540

Glačanje

407 408(2) 432 413(3)

Čaure /  
osovine /  
razno

401 402

## DREMEL® 400 serija DIGITAL



### Tehnička specifikacija

Ulaz instalisane snage	140 W
Napon	230 V
Težina	0,59 kg
Brzina bez opterećenja	5.000 - 33.000 1/min

Dremel 400 serija Digital je savršeni višenamenski alat za projekte koji zahtevaju vrhunsku preciznost. Zahvaljujući jedinstvenom digitalnom displeju, možete raditi preciznije na nekoliko materijala koji zahtevaju različitu brzinu podešavanja, bilo veliku ili malu. U kombinaciji sa prikladnim dizajnom alata, ovaj višenamenski alat je savršeni partner za svaki posao koji zahteva kontrolu i preciznost. Restauracija osetljivih delova antičkog nameštaja, na radu u drvetu sa puno detalja, poliranje hroma malom brzinom ili bušenje minijaturnim rupa na više materijala; ovaj alat je apsolutno neophodan za najzahtevnije zanatlije. Dremel 400 serija Digital: maksimalna preciznost i kontrola.

### Karakteristike i koristi

- Tanak dizajn kućišta** omogućava maksimalnu kontrolu i izvrsno držanje
- Kontrola različite brzine 5.000-33.000 okr./min.** za precizno podešavanje brzine za povećanje 1.000 okr./min.
- LCD displej** prikazuje tačna podešavanja brzine
- Poseban prekidač za uključivanje/isključivanje** pruža povećanu kontrolu i čuva podešavanje brzine nakon što se alat isključi
- 140 W motor** za maksimalne karakteristike
- Elektronska "feedback" kontrola** pojačava obrtaje i karakteristike na niskom i srednjem nivou brzina
- Lak start funkcija** unapređuje životni vek motora
- Kuka za kačenje** za kačenje alata na WorkStation ili blizu projekta



Informacije o porudžbini

Broj porudžbine: F0130300JF

EAN: 8710364030538

## DREMEL® 400 serija DIGITAL (400-1/55)

Ovaj kit uključuje vrhunski digitalni višenamenski alat iz Dremela, sa inovativnim karakteristikama kao što je digitalna kontrola brzine, LCD displej, elektronska šema feedback-a i soft start. Pored toga, kit obuhvata fleksibilni nastavak koji je idealni nastavak za precizne, detaljne radove na mestima kojima je teško prići. Pored fleksibilnog nastavka, kit uključuje 55 komada originalnog Dremel pribora i otporan kofer za nošenje.



### Sadržaj

Dremel 400 serija Digital  
55 kom Dremel pripadajućeg pribora visokog kvaliteta  
Fleksibilna osovina visokog kvaliteta  
Čvrsta i prostrana kutija za čuvanje  
Inspirativni poster za dobrodošlicu

Pripadajući pribor uključen

Rezbarenje /  
graviranje /  
glodanje

191

Brušenje /  
oštrjenje

8193 84922

Čišćenje /  
poliranje

403 414(2) 429(2) 421

Sečenje

409(36) 540

Glačanje

407 408(2) 413(3) 432

Čaure /  
osovine /  
razno

401 402

Informacije o porudžbini

Broj porudžbine: F0130400JM

EAN: 8710364042371

## DREMEL® 400 serija DIGITAL (400-4/80)

Ovaj Dremel Kit je vrhunska ponuda u rangu. Dremel 400 serija Digital dolazi sa 2 mini pomoćne kutije, 80 kom pripadajućeg pribora i 4 jedinstvena Dremel dodatka u prostranoj i veoma pogodnoj kutiji za čuvanje. Sve zajedno ovaj kit nudi korisniku maksimalnu preciznost i kontrolu za mnoge primene. Ove je vrhunski kit u Dremel ponudi, koji zadovoljava čak i najzahtevnije zanatlje.



### Sadržaj

Dremel 400 serija Digital  
80 kom Dremel pripadajućeg pribora visokog kvaliteta u 2 mini pomoćne kutije  
Fleksibilna osovina visokog kvaliteta  
Linijski i kružni sekač  
Dodatak vodica za sečenje  
Dodatak za oštrenje kosačice za travnjak  
Čvrsta i prostrana kutija za čuvanje  
Inspirativni poster za dobrodošlicu

Pripadajući pribor uključen

Rezbarenje /  
graviranje /  
glodanje

191

Brušenje /  
oštrjenje

932 8193 84922 541(2)

Čišćenje /  
poliranje

403 425(2) 422 414(2) 429(2) 421

Sečenje

426 409(36) 540(2) 561

Glačanje

407 408(3) 432(3) 413(15)

Čaure /  
osovine /  
razno

150 401 402

Informacije o porudžbini

Broj porudžbine: F0130400JF

EAN: 8710364031429



## Tehnička specifikacija

Napon baterije	10,8 V
Vreme punjenja	3 h
Težina	0,424 kg
Brzina bez opterećenja	5.000 - 35.000 1/min
Tehnologija baterije	Lithium-Ion

The Dremel 10,8 V Litijum-jon je najbrži (5.000-35.000 okr./min.) i naj snažniji rotacioni alat bez kablova koji je dostupan. Zahvaljujući svojoj Litijum-jonskoj tehnologiji: alat je male težine i lak za rukovanje. Baterija zadržava svoju snagu čak i nakon ne korišćenja duži vremenski period. Alat se može puniti bilo kada bez štete po kapacitet baterije. Dremel 10,8 V Litijum-jon: speman kad god i gde god ste i Vi!

## Karakteristike i koristi

- Konstrukcija male težine**  
što čini alat lakim za rukovanje
- Mekana drška**  
za smanjenje vibracije i bolje držanje
- Merač punjenja baterije**  
koji pokazuje trenutni kapacitet baterije
- Litijum-jonska baterija**  
bez uticaja na memoriju i bez samo-pražnjenja
- Ergonomsko kućište**  
povećava udobnost prilikom korišćenja alata
- Priključni interfejs**  
za DREMELite i ostale buduće priključke



Dremel 10,8 V Litijum-jon bežični alat je prvi alat na svetu koji koriste tehnologiju litijum jonske baterije. Li-ion baterije se mogu puniti bilo kada, nemaju samo pražnjenje i teže do 30 % manje nego konvencionalne NiCd ćelije. Najvažnije, litijum jonska tehnologija omogućava ovom bežičnom alatu da se ponaša kao alat na struju. Osim ovog alata, ovaj kit ima kao karakteristiku punjač za rad od 3 sata, mekanu torbu i 60 kom originalnog Dremel pripadajućeg pribora.

## Sadržaj

- 60 kom Dremel pripadajućeg pribora visokog kvaliteta
- brzo punjenje za 3 sata
- Meka torba
- Dremel 10,8 V Litijum-jon
- 3,2 mm čaura
- Navrtka čaura
- Čaura "francuskog klučca"



## Pripadajući pribor uključen

Rezbarenje /  
graviranje /  
glodanje

191

Brušenje /  
oštrenje

541 8193 84922 932

Čišćenje /  
poliranje

414(5) 425(2) 429(3)

Sečenje

409(15) 420(2)

Glačanje

407 408(4) 411(10) 430 431(3) 432(3) 438(3)

Čaure /  
osovine /  
razno

150 401 402

Informacije o porudžbini

Broj porudžbine: F0138000JH

EAN: 8710364032969

**Tehnička specifikacija**

Napon baterije	7,2 V
Kapacitet baterije	1,0 Ah
Vreme punjenja	5 h
Težina	0,295 kg
Brzina bez opterećenja	5.000 - 25.000 1/min
Tehnologija baterije	Lithium-Ion

Jedinstvena veličina i dizajn Dremel® Stylus™ Litijum-jonski čini ovaj alat veoma pogodnim za upotrebu, što rezultira maksimalnom preciznošću i kontrolom. Ergonomija Dremel Stylus™ nudi maksimalan prostor za manevrisanje, omogućavajući korisniku da dostigne visok nivo preciznosti.

Dremel Stylus: redefinisana preciznost

**Karakteristike i koristi**

- Jedinstveni ergonomski dizajn**  
Dremel Stylus izgleda kao produžetak Vaše ruke
- Poseban prekidač**  
za uključivanje/isključivanje Vam omogućava da održite podešavanje brzine
- Integrirani prostor za "francuski ključ"**  
uvek imajte svoj ključ pri ruci
- Punjač**  
drži pribor (sa stubom i bez)
- Litijum-jonska baterija (7,2 V)**  
se uvek pune, bez uticaja na memoriju, bez samo-pražnjenja
- Mekana drška**  
za prijatno držanje i smanjene vibracije
- Promenljiva brzina 5.000-25.000 okr./min.**  
odabira pravu brzinu za Vaš projekat



Ovaj kit nudi novi Dremel Stylus sa odabirom Dremel pripadajućeg pribora. Ovaj kit je pravi izbor posebno kada radite na komplikovanim i kreativnim projektima sa puno detalja.

**Novo**

**Sadržaj**

- Dremel Stylus Litijum-jon
- Punjač
- 25 kom Dremel pripadajući pribor visokog kvaliteta
- Poster za dobrodošlicu

**Pripadajući pribor uključen**

Rezbarenje /  
graviranje /  
glodanje

191

Brušenje /  
oštrjenje

952

Čišćenje /  
poliranje

414 421 429

Sečenje

409(5)

Glačanje

407 408(2) 413(9) 432

Čaure /  
osovine /  
razno

401 402

Informacije o porudžbini

Broj porudžbine: F0131100JC

EAN: 8710364034345





## Tehnička specifikacija

Napon baterije	7,2 V
Kapacitet baterije	1,0 Ah
Vreme punjenja	5 h
Težina	0,430 kg
Dužina	12,6 cm
Promenljiva brzina	0 - 300 1/min
Tehnologija baterije	Lithium-Ion

Bežični 7,2 V Dremel odvijač sa inovativnim karakteristikama kao što su varijabilna brzina (0-300 okr./min.), elektronska kočnica i automatsko zaključavanje osovine, nude kompaktna i ergonomska rešenja za bilo koji projekat je potrebna moćan i precizan odvijač. 8 heksagonalnih nastavaka (uključeni) se jednostavno menjaju zahvaljujući sistemu magnetnih čaura.

Dremel odvrtać mali alat velike snage

## Karakteristike i koristi

- Litijum-jonska baterija (7,2 V)** sa elektronskom zaštitom ćelija za duži vek baterije
- Kompaktan dizajn male težine** za prostore koji su teško dostupni: Dužina 12,6 cm
- Varijabilna brzina (0-300 okr./min.)** za različite primene
- Precizni okidač** sa napred/natrag
- Elektronska kočnica motora** za precizno kočenje i smanjenje ogoljavanja zavrtnja
- Magnetni držač nastavaka** za jednostavno umetanje nastavaka bez ključa
- Mekana drška** za prijatno držanje i smanjene vibracije
- Punjač** sa odvojivim čaurom za čuvanje



Novo

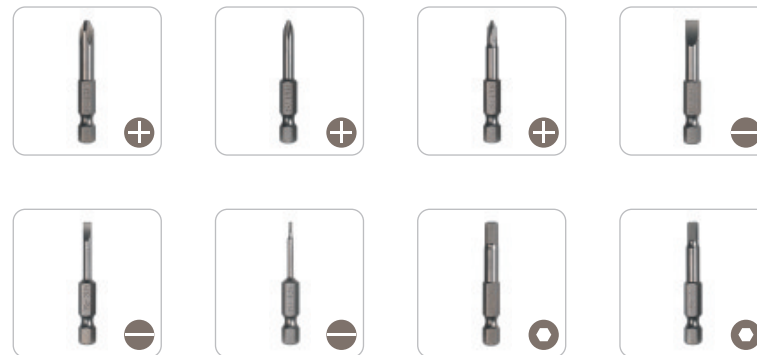
Ovaj kit obuhvata Dremel odvijač za mnoge projekte kod kojih je potrebna preciznost. Zajedno sa odvijačem, kit takođe obuhvata punjač, 8 heksagonalnih nastavaka i dražač za nastavke (odvojiv od punjača). Savršen za situacije gde je potrebna bežična preciznost za bušenje.



## Sadržaj

- Dremel odvijač 7,2 V Litijum-jon
- Punjač
- 8 nastavaka visokog kvaliteta (uključ. 2 heksag. nastavka za IKEA upotrebu)
- Odvojiv stalak za nastavak
- Poster za dobrodošlicu
- Priručnik uputstva

Pripadajući pribor uključen



Informacije o porudžbini

Broj porudžbine: F0131120JA

EAN: 8710364043965

Novo



## Tehnička specifikacija

Težina	0,227 kg
Paljenje	Piezo
Vreme gorenja	75 - 90 min
Kapacitet rezervoara	42ml / 22g
Temperatura	1200 °C (na otvorenom) 680 - 1000 °C (topao vazduh) 550 °C (vrhovi)

Dremel VersaFlame™ je jedini stacionarni gorionik koji bezbedno kombinuje upotrebu otvorenog plamena sa katalizatorom i glavom za lemljenje, čineći ga najuniverzalnijim gorionikom trenutno na tržištu, posebno za upotrebu uradi-sam. Dremel VersaFlame™ je opremljen tečnim butan gasom za brzo zagrevanje i brzo ponovno punjenje. Primena se može opisati kao: lemljenje, stezanje, skupljanje, itd.

## Karakteristike i koristi

- 1 Rezervoar kapaciteta 22 grama** duža upotreba; pun rezervoar traje do 75 min maksimalnog kapaciteta
- 2 Dečiji bezbednosni mehanizam za zaključavanje** deca ne mogu da uključe alat
- 3 Dugme za zaključavanje plamena** za kontinuiranu hands-free upotrebu
- 4 Stacionarna upotreba** priključivanjem postolja koje se može ukloniti
- 5 Precizni plamen** omogućava detaljan rad sa otvorenim plamenom
- 6 Snebdevanje tečnim butan gasom** upotreba bilo kada i bilo gde
- 7 Veoma kratko vreme zagrevanja i brzo punjenje** uvek spremna za upotrebu
- 8 Trajan kvalitet** dug životni vek
- 9 Podešavanje različite temperature** odaberite pravu temperaturu za svoj projekat

Novo



## Sadržaj

- Dremel VersaFlame
- Katalizator
- Vrh za lemljenje
- Nastavak za produženje plamena
- Uređaj za otklanjanje
- Kalaj za lemljenje sa plavom kapicom
- Sunder za lemljenje + kutija za sunder
- 1 ključ za odvijanje
- Poster za dobrodošlicu
- Priručnik uputstva

Pripadajući pribor uključen



Informacije o porudžbini

Broj porudžbine: F0132200JA

EAN: 8710364042081





Gasna lemilica 6 u jedan bez kablova. Savršen alat za lemljenje, topljenje, skupljanje, pirografiju i vruće sečenje. Jedina lemilica koja kombinuje mnoštvo primena u jednoj alatki, zahvaljujući svojoj sposobnosti da koristi 6 zamenljivih dodataka.



#### Primeri upotrebe

##### 1 Lemljenje

za lemljenje elektronskih delova vašeg kompijтера / automobila na daljinsko upravljanje / aviona itd.



##### 2 Vruće sečenje

pravi čiste rezove u drvetu



##### 3 Paljenje drveta

pravi prelepe ureze u drvetu



##### 4 Topljenje

da bi se lakše savili materijali zagrejte svoj projekat sa Dremel VersaTip



##### 5 Skupljanje

za efikasno skupljanje kablova sa Vašeg računara ili sa bilo kog drugog mesta



##### 6 Uklanjanje boje

jednostavno i precizno uklanja boje sa malih površina



#### Karakteristike i koristi

##### 1 Višenamenska

jedna alatka za 6 različitih primena

##### 2 Snebdevanje tečnim butan gasom

upotreba bilo kada i bilo gde

##### 3 Veoma kratko vreme zagrevanja i brzo punjenje

uvek spremna za upotrebu

##### 4 Dečiji mehanizam bezbednog zaključavanja

deca ne mogu da uključe alat

##### 5 Preciznost

omogućava detaljan i složen

##### 6 Trajan kvalitet

dug životni vek

##### 7 Podešavanje različite temperature

odaberite pravu temperaturu za svoj projekat

#### Sadržaj

DREMEL® VersaTip

Vrh za lemljenje

Nož za sečenje

Vrući nož

Ravna široka glava plamena

Reflektor

Glava za usisavanje vrelog vazduha

Kalaj za lemljenje sa plavom kapicom

Sunder za lemljenje + kutija za sunder

2 "francuska ključ":

1 x 7 mm "francuski ključ"

1 x 8 mm "francuski ključ"

#### Tehnička specifikacija

Težina	0,135 kg
Paljenje	Piezo
Vreme gorenja	30 - 60 min



Informacije o porudžbini

Broj porudžbine: F0132000JA

EAN: 8710364037582

## DREMEL® Pištolj za lepak



Dremel pištolj za lepak je pištolj za lepak sa najboljim karakteristikama na tržištu. Njegov inovativni dizajn i brojne karakteristike ga čine jednostavnim za upotrebu. Karakteristike su posebno osmišljene da bi lepljenje učinile lakšim. Pištolj za lepak je idealan alat za veliki broj različitih projekata: pravljenje modela, rad sa drvetom, obradu ili modelovanje.

### Karakteristike i koristi

- 1 Dvojna temperatura**  
za rad na velikom broju materijala
- 2 Preklop protiv kapanja**  
sprečava kapanje toplog lepka na Vaš rad
- 3 LED svetlo**  
osvetljava oblast na kojoj radite
- 4 Podupirač**  
podupirač za jednu ruku omogućava stabilno odlaganje na radnu površinu
- 5 Veliki oroz za 3 prsta**  
omogućava precizno nanošenje lepka
- 6 Velika stopa**  
pruža stabilnost kada se stavi na radnu površinu
- 7 Mekano prijanjanje**  
za udobno držanje
- 8 Standardna veličina štapića lepka**  
da bi bio kompatibilan sa velikom paletom lepkova
- 9 Svetleći indikatori**  
govore Vam kada je pištolj spreman za upotrebu
- 10 Prekidač sa 3 položaja**  
odaberite pravo podešavanje temperature za projekat na kome radite



## DREMEL® Pištolj za lepak (1200-3/6)



### Sadržaj

Dremel pištolj za lepak  
3 različite brizgaljke  
6 štapića za lepak (dvojna temperatura)

### Tehnička specifikacija

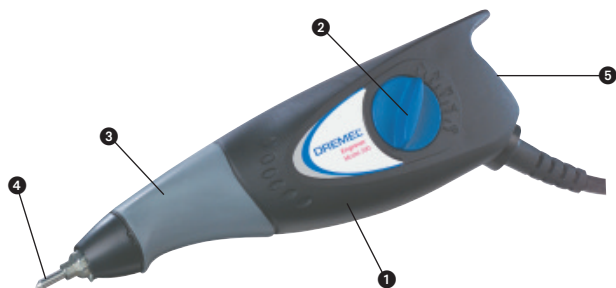
Ulaz instalisane snage	30 W
Napon	230 V
Težina	0,36 kg
Dvojna temperatura	120 / 195 °C



Informacije o porudžbini

Broj porudžbine: F0131200JA

EAN: 8710364033683



Izgravirajte ili dekorirajte široki obim materijala kao, metal, plastika, staklo, keramika, drvo i koža.

Uključujući obrazac za slovo i broj za lakše graviranje slova i brojeva.

**Karakteristike i koristi**

- 1 **Rezbarenje za optimalnu kontrolu graviranja**
- 2 **Različita dubina udarca** za različite efekte graviranja
- 3 **Mekano prijanjanje** za udobno rukovanje
- 4 **Zamenjivi karbid** za upotrebu na velikom broju materijala
- 5 **Posebni prekidač za uključivanje/isključivanje** da bi se održalo podešavanje dubine



**Sadržaj**

- DREMEL® Uređaj za graviranje™
- Zamenjivi karbidni vrh za graviranje
- Obrasci za slova i brojeve
- Priručnik uputstva

**Tehnička specifikacija**

Ulaz instalisane snage	35 W
Napon	230 V
Težina	0,31 kg
Udaraca u minutu	6000



Informacije o porudžbini

Broj porudžbine: F0130290JC

EAN: 8710364034444



## Pripadajući pribor

Da bi optimizirali rezultat svog rada, treba Vam pravi pribor sa visokim standardom kvaliteta. Dremel je stvorio veliki obim pripadajućeg pribora koji odgovara Vašim potrebama. Kao pomoć prilikom odabira pravog pripadajućeg pribora, Dremel je kreirao sistem kodiranja: svaka boja predstavlja kategoriju primena. Ovo Vam pomaže da odaberete pravi pripadajući pribor za Vaše poslove. Bez obzira na to sa kojim materijalima želite da radite, Dremel ima rešenje za Vas.



Rezbarenje /  
graviranje /  
glodanje

Dremel nudi pripadajući pribor visokog kvaliteta za rezbarenje, graviranje i glodanje za mnogo različitih primena. Njihova oština i izdržljivost im omogućavaju dugo trajanje.



Brušenje /  
oštrjenje

Pripadajući pribor iz ove kategorije može uklanjati neravnine, glačati, brusiti i čistiti različite materijale prilikom bilo kog posla.



Čišćenje /  
poliranje

Dremel pripadajući pribor za čišćenje i poliranje uključuje četke, filc i gumu za rad na čeliku, aluminijumu, mesingu, srebru, zlatu i plastici.



Sečenje

Dremel Vam daje na raspolaganje dva tipa pripadajućeg pribora za sečenje za bilo koje tipove sečenja; točkovi za isecanje i nastavci za sečenje. Točkovi za isecanje seku metal, drvo i plastiku duž njihove ivice. Nastavci za sečenje se koriste sa Dremel uputstvom za sečenje i seku u svim pravcima.



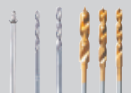
Glačanje

Dremel pripadajući pribor za brušenje uključuje kotur za brušenje, trake, diskove, pojas točkova i brusne kože za uklanjanje i uglačavanje materijala.



Čaure /  
osovine /  
razno

Ovu kategoriju karakterišu različiti dodaci, kao nastavci za bušenje, čaure, osovine i višenamenski klinovi.



Kitovi pripadajućeg pribora

Set pribora 200 kom (704)  
Set pribora 140 kom (700)  
Set 100-kom pcs pribora (701)  
Set za čišćenje/poliranje (684)  
Višenamenski set (687)  
Set za sečenje (688)





SpeedClic™


**DREMEL®**  
**SpeedClic**

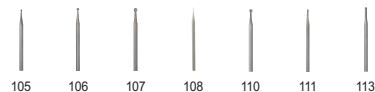
Dremel, izumitelj višenamenskog alata, sada Vam donosi SpeedClic - inovaciju koja čini menjanje točkova za isecanje brzim i jednostavnim. Kroz patentiranu osovinu i dizajn točka, Dremel je pronašao način koji Vam omogućava da promenite svoj pripadajući pribor u 3 jednostavna koraka - povući, kliknuti, okrenuti - bez korišćenja bilo kojih alata.

Pregled svog SpeedClic pribora:



Model	Količina	Radni Ø mm	Zavrtnaj Ø mm	Broj porudžbine	EAN
SC406	2	38	3,2	2615S406JC	8710364042814
SC456	5	38	3,2	2615S456JC	8710364042821
SC456B	12	38	3,2	2615S456JD	8710364042845
SC409	5	38	3,2	2615S409JB	8710364042869
SC476	5	38	3,2	2615S476JB	8710364042852
SC544	1	38	3,2	2615S544JB	8710364 042876
SC545	1	38	3,2	2615S545JB	8710364042883
511S	2	25	3,2	2615S511JA	8710364037100
512S	2	25	3,2	2615S512JA	8710364037117
423S	1	25	3,2	2615S423JA	8710364037124

1. Sečiva za graviranje



Kvalitetna sečiva za detaljno graviranje, rezbarenje, glodanje u drvetu, fibreglasu, plastici i mekanim metalima.



Model	Količina	Radni Ø mm	Zavrtnaj Ø mm	Broj porudžbine	EAN
105	1	0,8	2,4	2615010532	8710364007288
106	1	1,6	2,4	2615010632	8710364007295
107	1	2,4	2,4	2615010732	8710364007301
108	1	0,8	2,4	2615010832	8710364007318
110	1	1,9	2,4	2615011032	8710364007820
111	1	0,8	2,4	2615011132	8710364007837
113	1	1,6	2,4	2615011332	8710364007325

2. Sekači velike brzine



Sekači velike brzine se mogu koristiti sa oblikovanje, pravljenje rupa, žlebova, proreza, pravljenje zupčastih rupa u mekim materijalima, plastici i drvetu.



Model	Količina	Radni Ø mm	Zavrtnaj Ø mm	Broj porudžbine	EAN
114	1	7,8	3,2	2615011432	8710364007868
196	1	5,6	3,2	2615019632	8710364007394
199	1	9,5	3,2	2615019932	8710364007400
194	1	3,2	3,2	2615019432	8710364007387
115	1	7,8	3,2	2615011532	8710364007332
117	1	6,4	3,2	2615011732	8710364007875
118	1	3,2	3,2	2615011832	8710364007349
125	1	6,4	3,2	2615012532	8710364007356
134	1	7,2	3,2	2615013432	8710364007912
144	1	7,8	3,2	2615014432	8710364007936
192	1	4,8	3,2	2615019232	8710364007363
193	1	2,0	3,2	2615019332	8710364007370

## 3. Točak sa dijamantskim vrhovima



Za fini detaljan rad, sečenje, graviranje, rezbarenje, završne poteze. Može se koristiti na tvrdim materijalima kao što su porcelan, keramika, staklo, kaljeni metal, srebro, zlato, mesing, bakar. Nastavci su pokriveni dijamantskim česticama.



Model	Količina	Radni Ø mm	Zavrtnj Ø mm	Broj porudžbine	EAN
7103	1	2,0	2,4	2615710332	8710364008469
7105	1	4,4	2,4	2615710532	8710364008476
7120	1	6,7	2,4	2615712032	8710364008490
7122	1	2,4	2,4	2615712232	8710364008506
7123	1	4,8	2,4	2615712332	8710364008513
7134	1	2,0	2,4	2615713432	8710364008520
7144	1	2,4	2,4	2615714432	8710364008537

## 4. Volfram karbidni sekači



Koristit za oblikovanje, glačanje i uklanjanje materijala. Koristiti na kaljenom metalu, nerđajućem čeliku, kovanom gvožđu, obojenim metalima, vatrostalnoj keramici, plastici, tvrdom drvetu i ostalim tvrdim materijalima.



Model	Količina	Radni Ø mm	Zavrtnj Ø mm	Broj porudžbine	EAN
9901	1	3,2	3,2	2615990132	8710364008605
9902	1	2,4	3,2	2615990232	8710364008612
9903	1	3,2	3,2	2615990332	8710364008629
9904	1	2,4	3,2	2615990432	8710364008636
9905	1	3,2	3,2	2615990532	8710364008643
9909	1	3,2	3,2	2615990932	8710364008667
9910	1	3,2	3,2	2615991032	8710364008674
9911	1	3,2	3,2	2615991132	8710364008681

## 5. Strukturisani nazubljeni voltam karbidni sekači



Brzo sečenje zupčastih oblika za bolje uklanjanje materijala. Koristiti na fibreglasu, drvetu, plastici, epoksu, gumi, laminatima, iverici, mekanim materijalima, keramičkim pločicama.



Model	Količina	Radni Ø mm	Zavrtnj Ø mm	Broj porudžbine	EAN
9931	1	6,4	3,2	2615993132	8710364008544
9934	1	7,8	3,2	2615993432	8710364008575
9936	1	19,0	3,2	2615993632	8710364008599

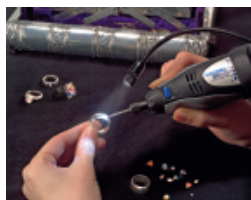
## 6. Nastavci za glodanje (HSS)



Za glodanje, intarziju i pravljenje žlebova u drvetu i ostalim mekanim materijalima. Koristite sa Dremel dodacima za glodanje 335 ili stolom za oštrenje/glodanje 231.



Model	Količina	Radni Ø mm	Zavrtnj Ø mm	Broj porudžbine	EAN
612	1	9,5	3,2	2615061232	8710364008254
615	1	9,5	3,2	2615061532	8710364008285
640	1	6,4	3,2	2615064032	8710364008308
650	1	3,2	3,2	2615065032	8710364007417
652	1	4,8	3,2	2615065232	8710364008315
654	1	6,4	3,2	2615065432	8710364008322
655	1	8,0	3,2	26150655JA	8710364023042



Gravirajte detaljne dekoracije na svom najfinijem nakitu pomoću točka sa dijamantskim vrhom 7103



Za fin i detaljan rad sa drvom koristite sekač velike brzine 114



Koristite volfram karbid sekač 9936 za precizno uklanjanje trulog drveta

1. Točak za brušenje od aluminijum oksida



541

Koristite za uklanjanje neravnina, rđe i uopšteno za brušenje. Koristite uz osovinu 402.



Model	Količina	Radni Ø mm	Zavrtnj Ø mm	Broj porudžbine	EAN
541	2	22,4	3,2	2615054132	8710364010523

2. Kamenovi za brušenje od aluminijum oksida



911 932 952 953 997 8153 8175 8193 8215

Koristite na metalima, livenim i varenim sastavima, zakivcima i rđi. Idealno za oštrenje, uklanjanje neravnina i uopšteno za brušenje većine materijala.



Model	Količina	Radni Ø mm	Zavrtnj Ø mm	Broj porudžbine	EAN
911	1	11,1	3,2	2615091132	8710364008056
932	1	9,5	3,2	2615093232	8710364007455
952	1	9,5	3,2	2615095232	8710364007462
953	1	6,4	3,2	2615095332	8710364007479
997	1	3,4	3,2	2615099732	8710364007486
8153	1	4,8	3,2	2615815332	8710364008124
8175	1	9,5	3,2	2615817532	8710364008131
8193	1	15,9	3,2	2615819332	8710364007493
8215	1	25,4	3,2	2615821532	8710364008148

## Brušenje / oštrenje

### 3. Kamenovi za brušenje od silikon karbida



Predviđeni za rad na kamenu, staklu, keramici, porcelanu i obojenim metalima.



Model	Količina	Radni Ø mm	Zavrtnaj Ø mm	Broj porudžbine	EAN
83142	1	7,0	3,2	2615314232	8710364016815
83322	1	3,2	3,2	2615332232	8710364016808
83702	1	3,2	3,2	2615370232	8710364016792
84922	1	4,8	3,2	2615492232	8710364016860
85422	1	19,8	3,2	2615542232	8710364016853
85602	1	10,3	3,2	2615560232	8710364016846

### 4. Vrhovi za brušenje



Koristiti za završne radove i blago uklanjanje neravnina. Za uklanjanje boje i rđe bez uklanjanja osnovnog materijala.



Model	Količina	Radni Ø mm	Zavrtnaj Ø mm	Broj porudžbine	EAN
516	1	13,0	3,2	2615051632	8710364015238
518	1	13,0	3,2	2615051832	8710364015245

## Brušenje / oštrenje

### 5. Brusni kamenovi za oštrenje lančanice



Precizna osnova za brzo, lako oštrenje sečiva lančanice. Koristiti sa Dremel dodacima za oštrenje lančanice br. 1453

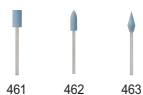


Model	Količina	Radni Ø mm	Zavrtnaj Ø mm	Broj porudžbine	EAN
453	2	4,0	3,2	2615045332	8710364009336
454	2	4,8	3,2	2615045432	8710364009329
455	2	5,6	3,2	2615045532	8710364009558
457	2	4,5	3,2	2615045732	8710364021697



Uklonite neravnine sa oštih ivica sa izduvne cevi Vašeg automobila sa kamenom za brušenje od aluminijum oksida 952

## 1. Gumeni vrhovi za poliranje



461 462 463

Plavi vrhovi za završne radove i poliranje svih nebojenih metala. Uklanja male neravnine i ogrebotine koje su ostale od brušenja i čisti i definiše žlebove. Efikasno takođe na mnoštvu kamenja i keramike.



Model	Količina	Radni Ø mm	Zavrtnj Ø mm	Broj porudžbine	EAN
461	1	6,4	2,4	2615046132	8710364008339
462	1	6,4	2,4	2615046232	8710364008346
463	1	6,4	2,4	2615046332	8710364008353

## 2. DREMEL® SpeedClic™: disk sa tkaninom za poliranje



423S

Ovaj disk je idealan za poliranje metala i plastike. Takođe se može koristiti sa osovinom 402. Brzo, jednostavno, bez tastera.

**DREMEL®**  
**SpeedClic™**



Model	Količina	Radni Ø mm	Zavrtnj Ø mm	Broj porudžbine	EAN
423S	1	25,0	3,2	2615S423JA	8710364037124

## 3. Impregirani točak za poliranje



520

Impregirani točak za poliranje za blago uklanjanje ostataka i poliranje sa visokim sjajem. Rad na različitim površinama kao što su čelik, aluminijum, mesing, srebro, zlato, čvrsta plastika, itd. Točak za poliranje je impregniran lubrikantima od silikon karbida za brušenje i hlađenje, tako da smeša za poliranje nije potrebna.



Model	Količina	Radni Ø mm	Zavrtnj Ø mm	Broj porudžbine	EAN
520	1	13,2	3,2	2615052065	8710364023035

## 4. Točkovi za poliranje



414 422 429 425 421

Idealni za polirane metala i plastike. Upotreba smeše za poliranje br. 421 sa točkovima proizvodi visok sjaj. Koristite 414, 422 i 429 sa osovinom 401. Koristite 423 i 425 sa osovinom 402.



Model	Količina	Radni Ø mm	Zavrtnj Ø mm	Broj porudžbine	EAN
414	6	13,0	3,2	2615041432	8710364007141
422	1	10,0	3,2	2615042232	8710364007158
429	1	26,0	3,2	2615042932	8710364007189
425	1	22,5	3,2	2615042532	8710364007172
421	1			2615042132	8710364008452

## Čišćenje / poliranje

### 5. Četka od čekinja



Koristite za blago uklanjanje neravnina, čišćenje, poliranje srebrnine, nakita i ostalih plemenitih metala. Može se koristiti sa smešom za poliranje (421).



Model	Količina	Radni Ø mm	Zavrtnj Ø mm	Broj porudžbine	EAN
403	1	19,0	3,2	2615040332	8710364007127
404	1	13,0	3,2	2615040432	8710364007134
405	1	3,2	3,2	2615040532	8710364008230

### 6. Četke od ugljeničnog čelika



Višenamenska četka za uklanjanje rđe i korozije, poliranje metalnih površina, uklanjanje neravnina i četkanje površine spojeva ili čišćenje električnih komponenti.



Model	Količina	Radni Ø mm	Zavrtnj Ø mm	Broj porudžbine	EAN
428	1	19,0	3,2	2615042832	8710364007196
442	1	13,0	3,2	2615044232	8710364007202
443	1	3,2	3,2	2615044332	8710364007219

## Čišćenje / poliranje

### 7. Brusna četka visokog učinka



Visok učinak uklanjanja neravnina, čišćenja, uklanjanja rđe i korozije. Može se koristiti na većim brzinama nego ostale četke (maks. 20.000 okr./min.)



Model	Količina	Radni Ø mm	Zavrtnj Ø mm	Broj porudžbine	EAN
538	1	26,0	3,2	26150538JA	8710364023066

### 8. Četke od nerđajućeg čelika



Četke od nerđajućeg čelika ne prouzrokuju "naknadnu rđu" kada se koriste na materijalima koji su otporni na koroziju kao što su tvrdi kalaj, aluminijum ili nerđajući čelik.



Model	Količina	Radni Ø mm	Zavrtnj Ø mm	Broj porudžbine	EAN
530	1	19,0	3,2	2615053032	8710364010561
531	1	13,0	3,2	2615053132	8710364010578
532	1	3,2	3,2	2615053232	8710364010585



## 9. Mesingane četke



Mesingane četke ne izazivaju varničenje i mekše su od čeličnih. Neće izgrebati mekane metale kao što su zlato, bakar i mesing.



Model	Količina	Radni Ø mm	Zavrtnaj Ø mm	Broj porudžbine	EAN
535	1	19,0	3,2	2615053532	8710364010530
536	1	13,0	3,2	2615053632	8710364010547
537	1	3,2	3,2	2615053732	8710364010554



Polirajte hromirane delove Vašeg automobila sa točkom za poliranje 423 i 421 i ponovo ih učinite sjajnim



Četkom od čekinja 403 možete ukloniti prašinu i nečistoću sa vrednih metalnih delova

## 1. DREMEL® SpeedClic™: Starter Set i diskovi za sečenje



**DREMEL®**  
SpeedClic™

SC406 / SC456 / SC456B SC409

Dremel, koji je izumeo SpeedClic sistem brze promene rotirajućeg pribora za alat, sada nudi proširenu liniju SpeedClic metalnog pribora za sečenje. Starter Set SC406 uključuje jedinstvene SpeedClic vijke i dva diska ojačana fibreglasom za sečenje metala. SC456, SC456B i SC409 su zamene diskova za sečenje metala, dok su SC409 diskovi debljine samo 0,75 mm.



Model	Količina	Radni Ø mm	Zavrtnaj Ø mm	Broj porudžbine	EAN
SC406	2	38,0	3,2	2615S406JC	8710364042814
SC456	5	38,0	3,2	2615S456JC	8710364042821
SC456B	12	38,0	3,2	2615S456JD	8710364042845
SC409	5	38,0	3,2	2615S409JB	8710364042869

## 2. DREMEL® SpeedClic™: diskovi za sečenje plastike 5 u pakovanju



SC476

**DREMEL®**  
SpeedClic™

Diskovi za sečenje su posebno dizajnirani za sečenje svih vrsta plastika. Brzo, jednostavno, bez tastera.



Model	Količina	Radni Ø mm	Zavrtnaj Ø mm	Broj porudžbine	EAN
SC476	5	38,0	3,2	2615S476JB	8710364042852

## 3. DREMEL® SpeedClic™: disk za sečenje drveta



SC544

**DREMEL®**  
**SpeedClic™**

Brzo preseca drvo. Sa ovim Ø 38 mm SpeedClic diskom za sečenje drveta 544 možete seći i tvrdo i meko drvo a takođe i laminat. Karbidni omotač čini ovaj disk veoma trajnim. Brzo, jednostavno, bez tastera.



Model	Količina	Radni Ø mm	Zavrtnj Ø mm	Broj porudžbine	EAN
SC544	1	38,0	3,2	2615S544JB	8710364042876

## 4. DREMEL® SpeedClic™: dijamantski disk za sečenje



SC545

**DREMEL®**  
**SpeedClic™**

Jedinstveni deo pribora posebno pogodan za sečenje tvrdih materijala. Na primer, beton, kamen, porcelan keramika i tvrdi epoksidi. Dijamantski disk proizvodi fino isecanje, izuzetno je trajan, ne lomi se i zadržava svoj oblik. Brzo, jednostavno, bez tastera.



Model	Količina	Radni Ø mm	Zavrtnj Ø mm	Broj porudžbine	EAN
SC545	1	38,0	3,2	2615S545JB	8710364042883

## 5. Točkovi za isecanje



426B 456 426 540 420 409

Za sečenje i isecanje metala, drveta i plastike. Točkovi za isecanje čine lakim sečenje ili prosecanje šrafova, zavrtnja, limova tankog drveta i plastike. Točkovi za isecanje ojačani fiberglasom (456, 426, 426B) su za grube primene. Točak za isecanje seče samo duž ivice. Ne pokušavajte da brusite ili sečete kružne rupe sa njima. Koristite Dremel točkove za isecanje sa osovinom 402.



Model	Količina	Radni Ø mm	Zavrtnj Ø mm	Broj porudžbine	EAN
426B	20	32,0	3,2	2615426BJA	8710364026296
456	5	38,0	3,2	26150456JA	8710364023011
426	5	32,0	3,2	2615042632	8710364007448
540	5	32,0	3,2	2615054032	8710364010516
420	20	24,0	3,2	2615042032	8710364007431
409	36	24,0	3,2	2615040932	8710364007424

## 6. Točak za sečenje/oblikovanje



542

Najbolje rešenje za drvo. Poseban dizajn točka za sečenje/oblikovanje 542 osigurava da možete seći i tvrde i meke vrste drveta, sečenje žlebova i oblikovanje drveta. Karbidni omotač čini točak izuzetno trajnim.



Model	Količina	Radni Ø mm	Zavrtnj Ø mm	Broj porudžbine	EAN
542	1	25,4	3,2	2615054265	8710364017119

## 7. Sečivo za sečenje po dužini/poprečno



546

Precizno sečivo testere za fino, čisto i ravno sečenje svih vrsta drveta. Savršeno za laminat i drvene podove ili tanke drvene ploče. Koristiti samo sa Dremel dodatkom za Mini testeru 670. Napravljeno od karbidnog čelika, 48 zupci za ravnjanje garantuju precizno, brzo sečenje do 6,35 mm.



Model	Količina	Radni Ø mm	Zavrtnj Ø mm	Broj porudžbine	EAN
546	1	31,8	3,2	26150546JA	8710364023073

## 8. Spiralni nastavci za sečenje



560 561 562

Nastavak sa sečenje gipsanih ploča 560 Vam pruža brzo čisto sečenje gipsanih ploča. Višenamenski nastavak za sečenje 561 seče drvo, plastiku, fiberglas, gipsane ploče, obloge od laminata i vinila. Nastavak za sečenje pločica 562 seče keramičke zidne pločice, cementne ploče i malter. (Nije za upotrebu na podnim pločicama)



Model	Količina	Radni Ø mm	Zavrtnj Ø mm	Broj porudžbine	EAN
560	1	3,2	3,2	2615056032	8710364010592
561	1	3,2	3,2	2615056132	8710364010615
562	1	3,2	3,2	2615056232	8710364010608

## 9. Nastavci za uklanjanje cementnog maltera

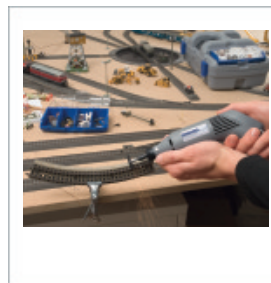


569 570

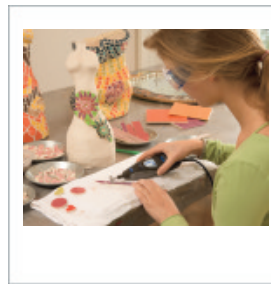
Idealno za čišćenje zidova i podova od cementnog maltera i uklanjanje cementnog maltera da bi se zamenile polomljene pločice. Koristiti sa Dremel dodacima za uklanjanje cementnog maltera 568.



Model	Količina	Radni Ø mm	Zavrtnj Ø mm	Broj porudžbine	EAN
569	1	1,6	3,2	2615056932	8710364014125
570	1	3,2	3,2	2615057032	8710364016624



Ojačani točkovi za isecanje 426 se mogu koristiti za različite vrste sečenja, kao što je isecanje železničkih koloseka na pravu veličinu



Koristite dijamantski točak 545 za precizno isecanje prelepih dekoracija od keramike

## 1. DREMEL® SpeedClic™: brusni materijal za poliranje



511S 512S

**DREMEL®**  
**SpeedClic™**

Brusni materijal za završno poliranje srednji + slojevit i brusni materijal za fino završno poliranje. Za precizno i fino uklanjanje materijala sa metala, stakla, drveta i plastike. Fleksibilni materijal omogućava rad na površinama koje su čvrste i nepravilnog oblika. Takođe se može koristiti sa osovinom 402. Brzo, jednostavno, bez tastera.



Model	Količina	Radni Ø mm	Zavrtnaj Ø mm	Mineralni agregat	Broj porudžbine	EAN
511S	2	25,0	3,2		2615S511JA	8710364037100
512S	2	25,0	3,2		2615S512JA	8710364037117

## 2. Trake za brušenje



407 408 432 430 431 438 439 440 444

Za grubo oblikovanje i glačanje drveta i fiberglasa, uklanjanje rđe sa metalnih površina i oblikovanje gumenih površina. Trake za brušenje su lako zamenljive.



Model	Količina	Radni Ø mm	Zavrtnaj Ø mm	Mineralni agregat	Broj porudžbine	EAN
407	1	13,0	3,2	60	2615040732	8710364007226
408	6	13,0	3,2	60	2615040832	8710364007233
432	6	13,0	3,2	120	2615043232	8710364007264
430	1	6,4	3,2	60	2615043032	8710364007240
431	6	6,4	3,2	60	2615043132	8710364007257
438	6	6,4	3,2	120	2615043832	8710364007271
439	1	9,5	3,2	60	2615043932	8710364008391
440	6	9,5	3,2	60	2615044032	8710364008407
444	6	9,5	3,2	120	2615044432	8710364008414

## 3. Pojas točkova



502 504

Savršen za brušenje ravnih ili konturnih površina na metalu, drvetu, gumi ili plastici.



Model	Količina	Radni Ø mm	Zavrtnaj Ø mm	Mineralni agregat	Broj porudžbine	EAN
502	1	28,6	3,2	80	2615050232	8710364015252
504	1	28,6	3,2	80	2615050432	8710364015269

## 4. Diskovi za brušenje



411 412 413

Diskovi za brušenje su dizajnirani za precizno brušenje na drvetu. Koristite uz osovinu 402.



Model	Količina	Radni Ø mm	Zavrtnaj Ø mm	Mineralni agregat	Broj porudžbine	EAN
411	36	19,0	3,2	180	2615041132	8710364008421
412	36	19,0	3,2	220	2615041232	8710364008438
413	36	19,0	3,2	240	2615041332	8710364008445



Koristite širok obim traka za brušenje 407 - 444 za sve vrste preciznih poslova brušenja



Za glatke završne radove na Vašim delikatnim materijalima koristite kože za brušenje 511

## 1. Čaure



480 481 482 483 4485

Čaure nude najprecizniji način za držanje pripadajućeg pribora u višenamenskom alatu. Kit čaura 4485 je asortiman različitih raspoloživih čaura (0,8 / 1,6 / 2,4 / 3,2 mm) uključujući navrtku čaura.

Model	Količina	Radni Ø mm	Zavrtnj Ø mm	Broj porudžbine	EAN
480	1		3,2	2615048032	8710364007554
481	1		2,4	2615048132	8710364007561
482	1		1,6	2615048232	8710364007578
483	1		0,8	2615048332	8710364007585
4485	1+4			2615448532	8710364007592

## 2. Višenamenski klin



4486

DREMEL višenamenski klin (4486) Vam omogućava da brzo i lako zamenite pripadajući pribor na svom višenamenskom DREMEL alatu bez korišćenja čaura. Prihvata pripadajući pribor od 0,4 mm do 3,4 mm zavrtnj.

Model	Količina	Radni Ø mm	Zavrtnj Ø mm	Broj porudžbine	EAN
4486	1			2615448632	8710364012978

3. Osovine



401 402

Osovine se koriste za montiranje različitog pripadajućeg pribora, kao što su točkovi od filca za poliranje ili točkovi za isecanje.

Model	Količina	Radni Ø mm	Zavrtnaj Ø mm	Broj porudžbine	EAN
401	1		3,2	2615040132	8710364007530
402	1		3,2	2615040232	8710364007547

4. Set nastavaka za precizno bušenje



628

DREMEL set nastavaka za precizno bušenje (628) sadrži 7 nastavaka za bušenje drveta i mekih materijala. Različiti prečnici koji su uključeni su 0,8 / 1,2 / 1,6 / 2,0 / 2,4 / 2,8 i 3,2 mm.



Model	Količina	Radni Ø mm	Zavrtnaj Ø mm	Broj porudžbine	EAN
628	7			2615062832	8710364009381

5. Set nastavaka za bušenje drveta

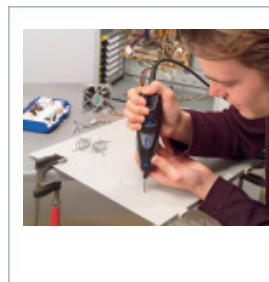


636

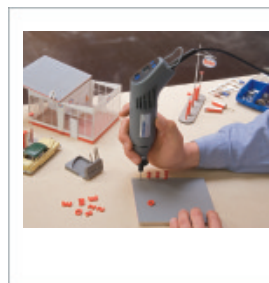
DREMEL set nastavaka za bušenje drveta sadrži 4 nastavaka za bušenje sa tačkom centriranja u drvetu. Različiti prečnici bušenja koji su uključeni su 3, 4, 5 i 6 mm. Titanijumski omotač nudi visok učinak i dug životni vek.



Model	Količina	Radni Ø mm	Zavrtnaj Ø mm	Broj porudžbine	EAN
636	4		3,2	26150636JA	8710364026289



Koristite 628 set za bušenje za precizno bušenje materijala kao što su metalna kućišta računara za instaliranje otvora za ventilaciju.



Za precizno bušenje drveta koristite 636 set za bušenje drveta



## Kitovi pripadajućeg pribora

### Set pribora 200 kom (704)

200 visoko kvalitetnih komada Dremel pripadajućeg pribora u jedinstvenoj kutiji za čuvanje. Odabiranjem ovog seta nudi brojne mogućnosti. Uredno organizovan i stoga veoma jednostavan za upotrebu. Dremel Quick Start letak ilustruje uključeni pripadajući pribor i objašnjava na kojim materijalima se mogu koristiti. Ovaj set takođe uključuje Dremel SpeedClic - novinu koja čini promenu točkova za isecanje brzim i jednostavnim. Kroz patentiranu osovinu i dizajn točka, Dremel je pronašao način koji Vam omogućava da promenite svoj pripadajući pribor u 3 jednostavna koraka - povući, kliknuti, okrenuti - bez korišćenja bilo kojih alata.



#### Pripadajući pribor uključen

Rezbarenje / graviranje / glodanje	191
Brušenje / oštrenje	541(3), 911, 932, 953, 8193, 83142, 84922, 85422
Čišćenje / poliranje	403, 428, 535, 414(16), 425(2), 429(4), 421
Sečenje	409(10), 420(40)
Glačanje	407, 408(9), 432(9), 430, 431(4), 438(4), 411(26), 412(26), 413(26), 511(2)
Čaure / osovine / razno	401(2), 402, 90962

Informacije o porudžbini

Broj porudžbine: 26150704JA

EAN: 8710364039036

## Kitovi pripadajućeg pribora

### Set pribora 140 kom (700)

Set pribora 140 kom. Ovaj set pribora uključuje asortiman najpopularnijeg Dremel pribora. Uključenih 138 komada pribora se čuvaju u dve prikladne kutije za pribor koje se mogu zakačiti na Dremel kofere za alat (serija 300 i serija 400). Pored toga obezbeđen je Dremel uputstvo za sečenje Dremel dodatak za oštrenje za kosilicu što ukupno čini 140 komada sadržaja.



#### Pripadajući pribor uključen

Rezbarenje / graviranje / glodanje	194
Brušenje / oštrenje	932, 953, 84922, 85422, 85602
Čišćenje / poliranje	403, 404, 414(11), 421, 425, 428, 429(3)
Sečenje	409(36), 420(20), 426, 540, 561
Glačanje	407, 408(7), 413(20), 430, 431(6), 432(7), 438(6), 511(2)
Čaure / osovine / razno	150, 401, 402

Informacije o porudžbini

Broj porudžbine: 26150700JA

EAN: 8710364033829

## Kitovi pripadajućeg pribora

### Set 100-kom pcs pribora (701)

Ovaj set uključuje 100 najbolje prodavanog pripadajućeg pribora u veoma vrednoj tankoj limenoj kutiji. Pripadajući pribor se lako može čuvati u ubačenoj ili uključenoj maloj plastičnoj kutiji. Dremel Quick Start letak ilustruje uključeni pripadajući pribor i objašnjava na kojim materijalima se mogu koristiti.



#### Pripadajući pribor uključen

Rezbarenje / graviranje / glodanje	191
Brušenje / oštrenje	541(6), 932, 952, 8193, 84922, 85422
Čišćenje / poliranje	414(12), 429(6), 421, 423(2)
Sečenje	409(36), 426, 540(2)
Glačanje	407, 408(6), 432(6), 430, 431(6), 438(6)
Čaure / osovine / razno	402, 150

Informacije o porudžbini

Broj porudžbine: 26150701JA

EAN: 8710364035601

## Kitovi pripadajućeg pribora

### Set za čišćenje/poliranje (684)

Sve što Vam treba za čišćenje i poliranje u prigodnoj kutiji. Pokretna ploča za pribor i 3 razdelnika pružaju savršeno rešenje za čuvanje. Dremel Quick Start letak objašnjava šta je sve uključeno od pripadajućeg pribora.



#### Pripadajući pribor uključen

Čišćenje / poliranje	403, 404, 405, 428, 520, 414(6), 422, 425(2), 429(3), 421
Čaure / osovine / razno	401, 402

Informacije o porudžbini

Broj porudžbine: 26150684JA

EAN: 8710364029099

## Kitovi pripadajućeg pribora

### Višenamenski set (687)

Asortiman najbolje prodavanog pripadajućeg pribora u prigodnoj kutiji. Pokretna ploča za pribor i 3 razdelnika pružaju savršeno rešenje za čuvanje. Dremel Quick Start letak objašnjava šta je sve uključeno od pripadajućeg pribora.



#### Pripadajući pribor uključen

Rezbarenje / graviranje / glodanje	194
Brušenje / oštrenje	952, 85422
Čišćenje / poliranje	403, 414(2), 429(2), 421
Sečenje	409(36), 426
Glačanje	407, 408, 432(2)
Čaure / osovine / razno	401, 402

Informacije o porudžbini

Broj porudžbine: 26150687JA

EAN: 8710364029105

## Kitovi pripadajućeg pribora

### Set za sečenje (688)

Asortiman od 68 točkova za sečenje u prigodnoj kutiji. Pokretna ploča za pribor i 3 razdelnika pružaju savršeno rešenje za čuvanje. Dremel Quick Start letak objašnjava šta je sve uključeno od pripadajućeg pribora.



#### Pripadajući pribor uključen

Sečenje	409(36), 420(24), 426(3), 540(5)
Čaure / osovine / razno	402

Informacije o porudžbini

Broj porudžbine: 26150688JA

EAN: 8710364029112

## Prilozi

Sa Dremel dodacima možete raditi još preciznije i lakše. Dremel nudi dodatke za glodanje, kontrolisanje, sečenje, testerisanje, oštrenje i lakši pristup.

Dodaci za lakši pristup

Fleksibilni navrtanj (225)  
Dodatak za desni ugao (575)



Dodaci za glodanje

Dodatak klin za glodanje (335)  
Sto za oblikovanje/glodanje (231)



Dodaci za oštrenje

Dodatak za oštrenje lančaniče (1453)  
Dodatak za oštrenje kosačiće za travnjak (675)



Dodaci za sečenje

Višenamenski kit za sečenje (565)  
Kit za sečenje zidnih pločica (566)  
Kit za uklanjanje cementnog maltera sa zida i poda (568)



Dodaci za kontrolisanje

DREMEL® Hvataljke: nazubljena hvataljka (2515)  
DREMEL® Hvataljke: nazubljena hvataljka (2520)  
DREMEL® Hvataljke: hvataljka sa šipkom (2505)  
DREMEL® Multi-Vise™ (2500)  
DREMEL® sto za izradu projekata: sto za izradu projekata (2600)  
DREMEL® Workstation™ (220)  
DREMELite™ (DL4)  
Flex-osovina držač alata (2222)



Novo

Dodaci za testerisanje

Dodatak za mini testeru (670)



## Dodaci za lakši pristup

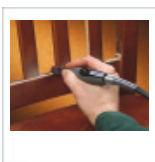
### Fleksibilni navrtanj (225)

- Idealan dodatak za precizan, detaljan rad ili teško dostupne delove.
- Udobnost ručnog dela omogućava kontrolu prstima prilikom sečenja, brušenja, poliranja itd.
- Integrisano dugme za zaključavanje zavrtnja za brzu i jednostavnu promenu pribora. 127 mm poluprečnik luka omogućava veći komfor i fleksibilnost tokom upotrebe.
- Brzo povezivanje sa Vašim Dremel alatom za nekoliko sekundi.



#### Sadržaj

Fleksibilni navrtanj - dužina 1070 mm  
Kapica vodice



#### Informacije o porudžbini

Broj porudžbine: 26150225PD

EAN: 8710364020935

### Dodatak za desni ugao (575)

- Predviđeno da se koristi pripadajući pribor za desni ugao za teško dostupna mesta.
- Nosači kugle i spiralni mehanizam za kosine omogućava lak rad i rad sa hlađenjem te garantuje duži vek trajanja.
- Sistem spojnica omogućava da se dodatak postavi u 12 različitih pravaca na Vašem Dremel alatu.
- Brzo povezivanje sa Vašim Dremel alatom za nekoliko sekundi.



#### Sadržaj

Dodatak za desni ugao  
Kapica vodice



#### Informacije o porudžbini

Broj porudžbine: 2615057532

EAN: 8710364016983

## Dodaci za glodanje

### Dodatak klin za glodanje (335)

- Preobražava Vaš Dremel alat u klin za glodanje koji dubi rupe, znake i intarzije, dekorativne ivice i dubi paralelno sa ivicom.
- Zaključavanje klina na ručici - jednostavno okrenite ručicu da zaključate/otključate.
- Zaustavljanje na dve dubine za brzo, stalno prilagođavanje dubine.
- Vođica ivice i kruga za glodanje pravih linija i savršenih krugova.
- Set za vođicu za uvodnice za slova i obrasce modela za glodanje.



#### Sadržaj

Dodatak klin za glodanje  
Vođica ivice  
Vođica kruga  
Set za vođicu uvodnice  
"Francuski ključ"



#### Informacije o porudžbini

Broj porudžbine: 26150335JA

EAN: 8710364023080

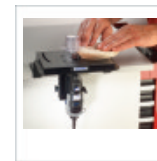
### Sto za oblikovanje/glodanje (231)

- Preobražava Vas Dremel alat u radni sto za precizno glodanje, oblikovanje i brušenje.
- Plastične kvake za lako sastavljanje alata i podešavanje dubine.
- Glatka površina stola da bi Vaš rad lako klizio preko stola.
- Pravite slotove, žlebove, brusite i secite ivice.
- Ograda podesiva na 3 načina za precizne rezultate rada.
- Radni sto 203 x 152 mm.
- Priolagodljiv, transparentan dodatak za bezbedno glodanje omogućava bezbedan rad.



#### Sadržaj

Sto za oblikovanje/glodanje



#### Informacije o porudžbini

Broj porudžbine: 2615023132

EAN: 8710364016891

## Dodaci za oštrenje

### Dodatak za oštrenje lančanice (1453)

- Najbrži, najlakši način da se naoštre lančanice koje dosadno sporo seku.
- Jednostavno dodavanje na Vaš Dremel alat.
- Radi sa mnoštvom različitih veličina lanaca.



#### Sadržaj

Vodica ugla oštrenja  
Profil za podešavanje  
Brusni kamenovi za oštrenje lančanice



#### Informacije o porudžbini

Broj porudžbine: 26151453PA

EAN: 8710364021499

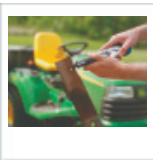
### Dodatak za oštrenje kosačice za travnjak (675)

- Najbrži, najlakši način da se naoštre sečiva kosačice za travnjak.
- Jednostavno dodavanje na Vaš Dremel alat.
- Vodica omogućava optimalni ugao oštrenja.
- Oštri mnoge alate za bašte i travnjake.



#### Sadržaj

Vodica ugla oštrenja  
Brusni kamen od aluminijum oksida (932)



#### Informacije o porudžbini

Broj porudžbine: 26150675AB

EAN: 8710364020232

## Dodaci za sečenje

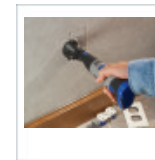
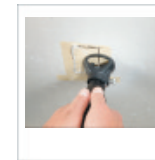
### Višenamenski kit za sečenje (565)

- Omogućava kontrolisano sečenje različitih materijala.
- Jednostavno dodavanje na Vaš Dremel alat.
- Jednostavno podešavanje dubine do 19 mm debljine materijala.



#### Sadržaj

Vodica za sečenje  
2 nastavka za sečenje gipsanih ploča 560  
1 višenamenski nastavak za sečenje 561



#### Informacije o porudžbini

Broj porudžbine: 2615056532

EAN: 8710364010622

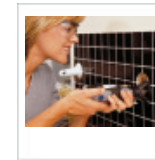
### Kit za sečenje zidnih pločica (566)

- Omogućava kontrolisano sečenje keramičkih zidnih pločica.
- Jednostavno dodavanje na Vaš Dremel alat.
- Jednostavno podešavanje dubine do 19 mm debljine materijala.



#### Sadržaj

Vodica za sečenje  
1 nastavak za sečenje pločica 562 (nije za upotrebu na podnim keramičkim pločicama)



#### Informacije o porudžbini

Broj porudžbine: 2615056632

EAN: 8710364010639



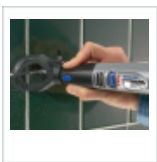
### Kit za uklanjanje cementnog maltera sa zida i poda (568)

- Posebno razvijen za uklanjanje cementnog maltera između zidnih i podnih pločica.
- Rizik od oštećivanja Vaših pločica se značajno smanjuje u poređenju sa čišćenjem ručnim dletom.
- Jednostavno podešavanje dubine.
- Vođica održava nastavak centriranim između pločica.



#### Sadržaj

Vođica za ugaono sečenje  
Nastavak 569 za uklanjanje cementnog maltera od 1,6 mm



Informacije o porudžbini

Broj porudžbine: 2615056832

EAN: 8710364013982

### DREMEL® Hvataljke: nazubljena hvataljka (2515)

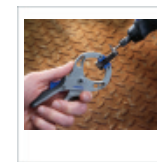
- Savršena hvataljka za vaš hobi i uradi-sam projekte
- Varirajuća snaga hvatanja
- Sistem za lako otpuštanje
- Napravljene od visoko kvalitetnih materijala
- Maksimalni raspon je 30 mm



Novo

#### Sadržaj

2 nazubljene hvataljke



Informacije o porudžbini

Broj porudžbine: 26152515JA

EAN: 8710364043705

### DREMEL® Hvataljke: nazubljena hvataljka (2520)

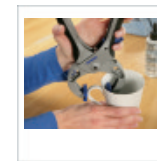
- Savršena hvataljka za vaš hobi i uradi-sam projekte
- Varirajuća snaga hvatanja
- Sistem za lako otpuštanje
- Napravljene od visoko kvalitetnih materijala
- Maksimalni raspon je 50 mm



Novo

#### Sadržaj

Nazubljena hvataljka



Informacije o porudžbini

Broj porudžbine: 26152520JA

EAN: 8710364043712

## Dodaci za kontrolisanje

### DREMEL® Hvataljke: hvataljka sa šipkom (2505)

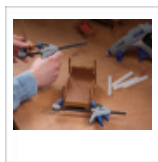
- Savršena hvataljka sa šipkom za vaš hobi i uradi-sam projekte
- Može se takođe pretvoriti u rasipač
- Varirajuća snaga hvatanja
- Ergonomski dizajn vam omogućava da radite uz veću preciznost
- Zaseban okidač za otvaranje i zatvaranje i jednostavan sistem za otpuštanje
- Napravljene od visoko kvalitetnih materijala
- Maksimalni raspon je 108 mm



Novo

#### Sadržaj

2 Hvatalkje sa šipkom



#### Informacije o porudžbini

Broj porudžbine: 26152505JA

EAN: 8710364043729

### DREMEL® Multi-Vise™ (2500)

- Dremel 3 u 1 Multi-Vise. Stacionarna, samostojeća stega i držač alata.
- Stega za bilo koji radni sto, površinu i vrh pulta
- Rotira 360° i vodi 50°. Omogućava pristup predmetu na kome se radi iz udobnog ugla.
- Čeljusti se mogu koristiti koristiti sa osnovnom jedinicom ili zakačena kao samostalna stega
- Lako se prilagođava velikim delovima.
- Stabilizuje prevelike objekte i štiti osetljive delove od oštećenja.
- Omogućava rad sa okruglim i objektima čudnog oblika
- Čini uklanjanje objekata iz čeljusti brzim.
- Odoleva uvrtnju i savijanju sa solidnom stabilnošću.
- Mogućnost da se doda DREMELite.



#### Sadržaj

Dremel Multi-Vise  
Zamenljive meke podloge  
Adapter za držač alata

#### Informacije o porudžbini

Broj porudžbine: 26152500JA

EAN: 8710364037544

## Dodaci za kontrolisanje

### DREMEL® sto za izradu projekata: sto za izradu projekata (2600)

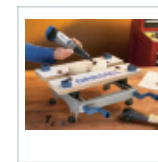
- Ovaj lagani, univerzalni i prenosivi sto za izradu projekata je idealan za projekte unutra i napolju
- Multi-funkcionalni rotirajući plastični štitić na vrhu
- Maksimalna nosivost 45 kg
- Varijabilni sistem stezanja
- Lagani čelični okvir
- Meke noge stola



Novo

#### Sadržaj

Sto za izradu projekata



#### Informacije o porudžbini

Broj porudžbine: 26152600JA

EAN: 8710364043699

### DREMEL® Workstation™ (220)

- Ovo je savršeno rešenje za stacionarni rad sa Vašim Dremelom.
- Buši vertikalno ili u uglu, prilagodljivo po rastu od 15 stepeni.
- Drži alat horizontalno za poliranje i brušenje.
- Integrisani, teleskopski stativ alata drži alat pomoću Flex osovine (225).
- Prostor za čuvanje pribora na sebi.
- Upravljanje kablom čuva kable bezbedno složenim.
- Markiranja dubine za konzistentno podešavanje dubine.
- Markiranja osnove (u metrima i inčima).



#### Sadržaj

Kombinovana presa za bušenje i držač alata



#### Informacije o porudžbini

Broj porudžbine: 26150220JB

EAN: 8710364032426

## Dodaci za kontrolisanje

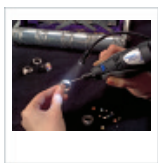
### DREMELite™ (DL4)

- DREMELite sa jedinstvenom, visoko fleksibilnom osovinom.
- Brz i jednostavan način da osvetlite svoju radnu površinu.
- Idealno za teško dostupne, mračne prostore odnosno precizan/detailan rad.
- Visok intenzitet LED svetla za garancijom trajanja.
- On/Off prekidač koji se okreće je jednostavan za upotrebu.
- Radi sa standardnim litijumskim baterijama.
- Za upotrebu na Dremel dodatak klin za glodanje (335), Dremel Workstation (220) i ekskluzivna Dremel stega za radni sto.



#### Sadržaj

DREMELite  
2 litijum jonske baterije (CR2025)  
Stega za radni sto



#### Informacije o porudžbini

Broj porudžbine: 26150DL4JA

EAN: 8710364029136

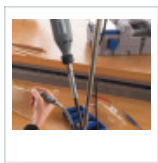
### Flex-osovina držač alata (2222)

- Prigodno pričvršćuje Vaš Dremel rotacioni alat iznad Vašeg radnog stola.
- Savršen za upotrebu sa dodatkom za fleksibilnu osovinu.
- Prijanja uz radni sto debljine do 50 mm i prilagođava se po visini od 300 do 1070 mm.
- Na osnovi se čuvaju dodatni nastavci.



#### Sadržaj

Flex-osovina držač alata



#### Informacije o porudžbini

Broj porudžbine: 2615222232

EAN: 8710364016822

## Dodaci za testerisanje

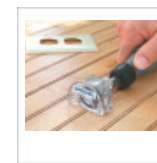
### Dodatak za mini testeru (670)

- Transformiše Vaš Dremel alat u precizanu cirkularnu testeru za fino, čisto i pravo sečenje svih vrsta drveta.
- Savršeno za laminat i drvene podove ili tanke drvene ploče.
- Sigurnosna vođica i niski štitnik čini sečivo kružne testere bezbednim za upotrebu.
- Vođica omogućava da se ravno seče.
- Brzo povezivanje sa Vašim Dremel alatom za nekoliko sekundi.
- Ovaj dodatak za mini testeru je lakši za upotrebu od teške testere, precizniji od testere za drvorez i bolje prijanja nego cirkularna testera.



#### Sadržaj

Dodatak za mini testeru  
Sečivo za pravo/popreko sečenje (546)  
Kapica vođice



#### Informacije o porudžbini

Broj porudžbine: 26150670JA

EAN: 8710364023196

## Razno

Pakovanja baterija

10,8 V Litijum-jonska baterija (855)



Zaštitne naočare

Zaštitne naočare (SG4)



Štapići lepka

Štapići lepka (GS1)  
Štapići svetlucavog lepka (GS2)



Pripadajući pribor za graviranje

Karbidni vrhovi za graviranje (9924)  
Dijamantski deo za graviranje (9929)



Pripadajući pribor za alat na butan

Vrhovi za lemljenje (201)



## Pakovanja baterija



855

Za DREMEL 10,8 V Litijum-jonski bežični alat koristi se pakovanje baterija 855.

Model	Količina	Broj porudžbine	EAN
855	1	26150855JD	8710364042807

## Zaštitne naočare



SG4

Koristite zaštitne naočare da obezbedite zaštitu za svoje oči kada radite.

Model	Količina	Broj porudžbine	EAN
SG4	1	26150SG4JA	8710364033812

## Štapići lepka



GS1 GS2

GS1 štapići lepka se mogu koristiti sa bilo kojim pištoljem za lepak čak i za dvojne temperature a pakovanje sadrži 15 komada. GS2 sjajni lepak se takođe može koristiti sa bilo kojim pištoljem za lepak, ali pored lepljenja, takođe se može koristiti i za ukrašavanje vaših projekata. GS2 se mora koristiti na niskim temperaturama zbog optimalnih rezultata a pakovanje sadrži 12 komada.

Model	Količina	Dužina	Prečnik	Broj porudžbine	EAN
GS1	15	150	11	26150GS1JA	8710364036134
GS2	12	100	11	26150GS2JA	8710364042715

## Pripadajući pribor za graviranje



9924 9929

Karbidni šiljci za graviranje i dijamantski vrh za graviranje. Za upotrebu sa Dremel uređajem za graviranje 290. Dijamantski vrh za graviranje 9929 ima duži vek trajanja i može se koristiti na tvrdim materijalima.

Model	Količina	Broj porudžbine	EAN
9924	3	26159924JA	8710364039692
9929	1	26159929JA	8710364042906

## Razno

Pripadajući pribor za alat na butan



201

Vrhovi za lemljenje. Za Dremel VersaTip 2000 i VersaFlame 2200.

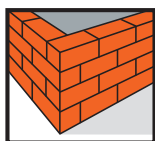
Model	Količina	Broj porudžbine	EAN
201	2	26150201JA	8710364039708





# Ikone

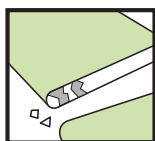
## Kamen



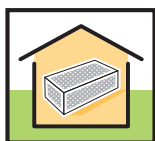
Cigla



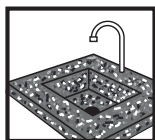
Keramika



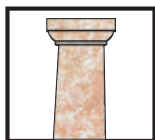
Zidovi za suhu gradnju /  
gipsani zidovi



Gas betonski  
blok



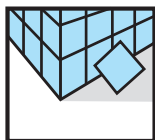
Granit



Mermer

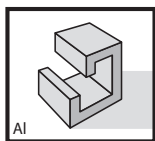


Porcelan



Pločice

## Metal



Al

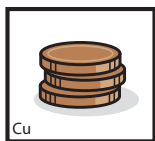
Aluminium



Mesing

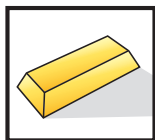


Liveno gvožđe



Cu

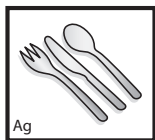
Bakar



Zlato

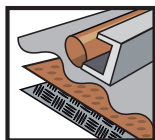


Kaljeno gvožđe

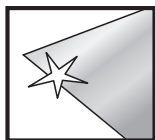


Ag

Srebro



Lim



Nerdajući čelik